

GOUPILLES DIN 94

DIN 94 - ISO 1234

PINS DIN 94 - ISO 1234



> Désignation : Goupilles DIN 94 ISO 1234.

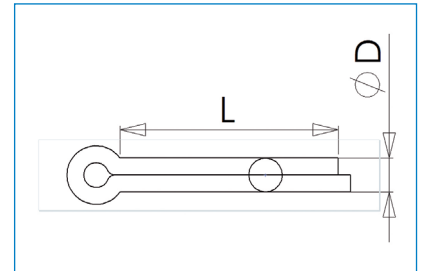
Description: Pins DIN 94 ISO 1234.

> **Attention : D = diamètre du logement de la goupille.**

Pour connaître le diamètre de la goupille, merci de vous référer à la norme DIN 94 ou ISO 1234.

Warning ØD = hole's diameter.

To know the pin's diameter, please refer to the norm DIN 94 or ISO 1234.



Matière : Acier zingué, inox, cupro alu, cuivre

Material: Zinc plated steel, stainless steel, copper aluminium, copper

D	Longueur Lenght																									
	6	8	10	12	15	16	18	20	22	25	28	32	36	40	45	50	56	63	71	80	90	100	112	125	140	160
1																										
1,6			10	12	15	16	18	20	22	25	28	32	36	40												
2			10	12	15	16	18	20	22	25	28	32	36	40	45	50										
2,5			10	12	15	16	18	20	22	25	28	32	36	40	45	50	56	63	71							
3,2					15	16	18	20	22	25	28	32	36	40	45	50	56	63	71							
4					15	16	18	20	22	25	28	32	36	40	45	50	56	63	71	80	90	100	112	125		
5					15	16	18	20	22	25	28	32	36	40	45	50	56	63	71	80	90	100	112	125		
6,3								20	22	25	28	32	36	40	45	50	56	63	71	80	90	100	112	125	140	
8												32	36	40	45	50	56	63	71	80	90	100	112	125	140	160
10												32	36	40	45	50	56	63	71	80	90	100	112	125	140	160
13															45	50	56	63	71	80	90	100	112	125	140	160

SUR DEMANDE

On request

> Dimensions et tolérances spéciales.

Other tolerances and dimensions.

> Matières spéciales notamment en inox.

Special materials, particularly stainless steel.